

HAVEMAR OÜ

Reg. kood: 10740933
Suur-Mustriku, Vardja küla 70109 Viljandi vald, Viljandimaa
Tel: 5165680
havemar2@gmail.com

> Äriregistri info

Staat: [Registrisse kantud](#)
Registreeritud Äriregistris (vanus): [23.02.2001 \(13 a.\)](#)
Registreeritud põhikapital: [2 556 EUR](#)

Juhatuse liikmed:
Ain Taar (37109156033)
Janika Taar (47603274916)

Aksionärid ja osanikud:
Ain Taar
Janika Taar

Esindusõiguse normaalregulatsioon:
Osaühingut võib kõikide tehingute tegemisel esindada iga juhatuse liige.

Põhitegevusala:
Krohvimine

> Krediidihinnang



> Vaata täpsemalt lk 2.

> Põhinäitajad 2013 põhjal

Käive:	89 285 EUR	↓
sh eksportkäive:		
Puhaskasum/(-kahjum):	1 412 EUR	↑
Töötajate arv:	2	↓
Varad (bilansimaht):	16 059 EUR	↓
Omakapital:	15 957 EUR	↑

> Maksehäired ja maksuvõlad

Perioodil 25.07.2013-25.07.2014

	08.13	09.13	10.13	11.13	12.13	01.14	02.14	03.14	04.14	05.14	06.14	07.14
Kehtivad maksehäired	EI	EI	EI	EI	EI	EI	EI	EI	EI	EI	EI	EI
Maksuvõlad kuu alguse seisuga	EI	EI	EI	EI	EI	EI	EI	EI	EI	EI	EI	EI

Vaata detailset infot võlgade kohta lk 10

> Kokkuvõte

Ettevõtet võib soovitusliku krediidilimiidi ulatuses krediteerida. Ettevõtte reiting on hea (A) ja maksejõuetuse tekkimise tõenäosus on madal.

Majandusolukord: Müügitulu viimasel aastal kahanes. Müügitulu tase on madal. Kasumlikkus on aktsepteeritav. Omakapital on madal. Põhikapital on viimastel perioodidel püsinud minimaalsel tasemel.

Finantsolukord: maksevõime kordaja - hea, likviidsuskordaja - hea, maksevalmiduse kordaja - väga hea, raha laekumine - väga kiire. Võlakordaja - väga heal tasemel, ettevõtte ei sõltu olulisel määral võõrvahenditest. Rentaablusnäitajad: puhasrentaablus - madal, aktiiva rentaablus - suhteliselt hea.

> Krediidihinnang

Krediidihinnang on Krediidiinfo AS soovitus krediidiotsuse tegemiseks: kas ja kui palju müüa. Krediidihinnangu komponendid on Krediidilimiit, Reiting ja Maksejõuetuse tõenäosus. Krediidilimiit on soovitatav krediidimüügi piirmäär. Maksejõuetuse tõenäosus näitab, kui suur on risk, et ettevõtte jääb võlgu: alla 5% näitab, et risk on madal, 5-12% näitab, et risk on mõõdukas ning tõenäosus üle 12% näitab, et risk on kõrge. Krediidiinfo Reiting on koondhinne ettevõtte majandus- ja finantsolukorrale ning maksekometele. Reitingut väljendatakse tähekoombinatsioonidena: AAA suurepärase, AA väga hea, A hea, BBB rahuldav, BB kasin, B nõrk, C mitterahuldav, U, O, N ei hinnata. Reitingut illustreerival pildil on võrdluseks toodud Eesti ettevõtete jaotus reitingu kategooriate põhjal (vt lk 1).

Reiting:	A hea
Maksejõuetuse tõenäosus:	1.5%
Krediidihinnang:	Krediit on soovitatav
Soovitatav krediidilimiit:	5 952 €

> Äriregistri andmed

>> Äriregistri andmed

Ärinimi:	OÜ HAVEMAR
Registrikood:	10740933
Registreeritud:	23.02.2001, Tartu Maakohtu Registriosakond
Aadress:	Suur-Mustriku, Vardja küla
Linn/maakond:	Viljandi vald 70109
Äriühingu liik:	osaühing
Kapital:	2 556 EUR
Põhikiri kinnitati:	26.10.2013
Majandusaasta:	01.01-31.12

>> Juhatuse liikmed

Ain Taar

Isikukood või sünniaeg:	37109156033
Juhatuses alates:	30.03.2007

info maksehäirete kohta puudub

Janika Taar

Isikukood või sünniaeg:	47603274916
Juhatuses alates:	17.06.2008

info maksehäirete kohta puudub

Esindusõiguse normaalregulatsioon

Osaühingut võib kõikide tehingute tegemisel esindada iga juhatuse liige.

>> Aktsionärid/Osanikud

Ain Taar

Isikukood või sünniaeg: 37109156033
Asukoht Eesti
osanik (1 278 EUR)
alates 30.10.2013

Janika Taar

Isikukood või sünniaeg: 47603274916
Asukoht Eesti
osanik (1 278 EUR)
alates 30.10.2013

>> Muud isikud

Vello Aavik

Isikukood või sünniaeg: 35609136019
Asukoht Eesti
asutaja

>> Ettevõtte endised ärinimed

OÜ HAVEMAR

(23.02.2001 - 02.01.2006)

>> Endised ettevõttega seotud isikud

Margareta Aavik

Isikukood või sünniaeg: 45701196014
juhatusel
alates 02.01.2006
kuni 30.03.2007

Margareta Aavik

Isikukood või sünniaeg: 45701196014
juhatusel
alates 23.02.2001
kuni 02.01.2006

Vello Aavik

Isikukood või sünniaeg: 35609136019
Asukoht: Eesti
juhatusel
alates 30.03.2007
kuni 17.06.2008

Vello Aavik

Isikukood või sünniaeg: 35609136019
Asukoht: Eesti
osanimine
alates 30.04.2002
kuni 28.03.2007

Vello Aavik

Isikukood või sünniaeg: 35609136019
Asukoht: Eesti
osanimine
alates 28.03.2007
kuni 16.06.2008

Ain Taar

Isikukood või sünniaeg: 37109156033
Asukoht: Eesti
osanimine
alates 28.03.2007
kuni 30.10.2013

Janika Taar

Isikukood või sünniaeg: 47603274916
Asukoht: Eesti
osanimine
alates 16.06.2008
kuni 30.10.2013

>> Registreeritud kapital

Osaühing (OÜ) on äriühing, millel on osadeks jaotatud osakapital. Osaühing vastutab oma kohustuste täitmise eest kogu oma varaga. Osanikud ettevõtte kohustuste eest isiklikult ei vastuta. Osaühingu minimaalne osakapital on 2 500 eurot.

Kapital	Valuuta	Alguskuupäev	Lõppkuupäev
2 556	EUR		
40 000	EEK	02.01.2006	30.10.2013
40 000	EEK	23.02.2001	02.01.2006

> Majandusinfo

>> Tegevusvaldkond

Ettevõtte tegevusvaldkond on määratud Eesti majanduse tegevusalade klassifikaatori EMTAK 2008 järgi.

43311 **Krohvimine**

>> Käibemaksukohustus

ettevõtte on käibemaksukohustuslane alates: **24.07.2003**
käibemaksukohustuslase registreerimise number: **EE100840283**

>> Töötajate arv

Töötajate arv	Seisuga
2	31.12.2013
3	31.12.2012
2	31.12.2011

> Finantsinformatsioon

>> Finantsaruanded

2013. majandusaasta aruanne esitatud
2012. majandusaasta aruanne esitatud
2011. majandusaasta aruanne esitatud

>> Bilanss (euro)

	31.12.13 (Osakaal,%)	13/12 Trend, %	31.12.12 (Osakaal,%)	12/11 Trend, %	31.12.11 (Osakaal,%)	
A K T I V A						
KÄIBEVARA						
Raha ja finantsinvesteeringud	542	(3.4)	-95.4	11797 (70.0)	-25.9	15918 (76.6)
Nõuded ja ettemaksed, sealhulgas:	-	-	-	-	-	-
<i>Nõuded ostjate vastu</i>	-	-	-	-	-	-
<i>Maksude ettemaksed</i>	-	-	-	-	-	-
<i>Muud nõuded ja ettemaksed</i>	-	-	-	-	-	-
Varud	14446 (90.0)	+523.5	2317 (13.7)	+150.2	926 (4.5)	
Muu käibevara	-	-	-	-	-	-
KÄIBEVARA KOKKU	14988 (93.3)	+6.2	14114 (83.7)	-16.2	16844 (81.1)	
PÕHIVARA						
Finantsinvesteeringud	-	-	-	-	-	
Kinnisvarainvesteeringud	-	-	-	-	-	
Materiaalne põhivara, sealhulgas:	1071 (6.7)	-60.9	2739 (16.3)	-30.3	3927 (18.9)	
<i>Kulum(-)</i>	1668 (10.4)	+6.0	1573 (9.3)	+333.3	363 (1.7)	
Muu põhivara	-	-	-	-	-	
PÕHIVARA KOKKU	1071 (6.7)	-60.9	2739 (16.3)	-30.3	3927 (18.9)	
AKTIVA (VARAD) KOKKU	16059(100.0)	-4.7	16853(100.0)	-18.9	20771(100.0)	
P A S S I V A						
LÜHIAJALISED KOHUSTUSED						
Laenukohustused	-	-	-	-	-	
Võlad ja ettemaksed, sealhulgas:	102 (0.6)	-95.6	2308 (13.7)	+333.0	533 (2.6)	
<i>Võlad tarnijatele</i>	-	-	-	-	-	
<i>Võlad töövõtjatele</i>	-	-	-	-	-	
<i>Maksuvõlad</i>	-	-	-	-	-	
<i>Muud võlad ja ettemaksed</i>	102 (0.6)	-95.6	2308 (13.7)	+333.0	533 (2.6)	
Muud eraldised	-	-	-	-	-	
LÜHIAJALISED KOHUSTUSED KOKKU	102 (0.6)	-95.6	2308 (13.7)	+333.0	533 (2.6)	
PIKAAJALISED KOHUSTUSED						
Laenukohustused	-	-	-	-	-	
Võlad ja ettemaksed	-	-	-	-	-	
Muud eraldised	-	-	-	-	-	
PIKAAJALISED KOHUSTUSED KOKKU	0 (0.0)	-	0 (0.0)	-	0 (0.0)	
KOHUSTUSED KOKKU	102 (0.6)	-95.6	2308 (13.7)	+333.0	533 (2.6)	
OMAKAPITAL						
Aktσια-/ osakapital	2556 (15.9)	0.0	2556 (15.2)	0.0	2556 (12.3)	
Registreerimata aktσια-/ osakapital	-	-	-	-	-	
Reservid	256 (1.6)	0.0	256 (1.5)	0.0	256 (1.2)	
Muu kapital	-	-	-	-	-	
Jaotamata kasum /kahjum	11733 (73.1)	-32.7	17426 (103.4)	+10.4	15778 (76.0)	
Aruandeaasta kasum /kahjum	1412 (8.8)	-	-5693 (33.8)	-445.4	1648 (7.9)	
OMAKAPITAL KOKKU	15957 (99.4)	+9.7	14545 (86.3)	-28.1	20238 (97.4)	
PASSIVA KOKKU	16059(100.0)	-4.7	16853(100.0)	-18.9	20771(100.0)	

>> Kasumiaruanne (euro)

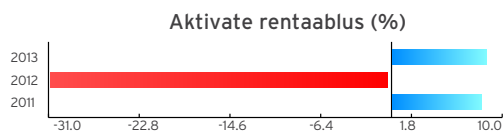
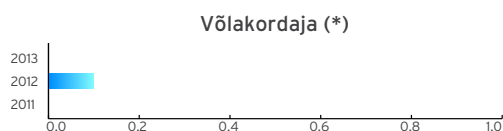
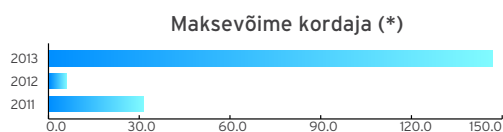
	01.01.2013 -31.12.2013	13/12 Trend, %	01.01.2012 -31.12.2012	12/11 Trend, %	01.01.2011 -31.12.2011
MÜÜGITULU	89285	-7.7	96736	+85.8	52061
skeem 1					
Muud äritulud	-	-	-	-	-
Muud korrigeerimised	-	-	-	-	-
Kaubad, materjal ja teenused	-	-	-	-	-
Mitmesugused tegevuskulud	-	-	-	-	-
Tööjõu kulud	-	-	-	-	-
Kulum	-	-	-	-	-
Muud ärikulud	-	-	-	-	-
skeem 2					
Toodete ja teenuste kulu	48980	-4.0	51017	+61.6	31566
BRUTOKASUM/ -KAHJUM	40305	-11.8	45719	+123.1	20495
Turustuskulud	22458	-37.7	36044	+1002.6	3269
Üldhalduskulud	16435	+6.9	15368	-1.3	15578
Muud äritulud	-	-	-	-	-
Muud ärikulud	-	-	-	-	-
Kasum/kahjum bioloogilistelt varadelt	-	-	-	-	-
skeem 1 + skeem 2					
ÄRIKASUM/ -KAHJUM	1412	-	-5693	-445.4	1648
Finantstulud/-kulud	-	-	-	-	-
KASUM/KAHJUM ENNE MAKSE	1412	-	-5693	-445.4	1648
Tulumaks	-	-	-	-	-
ARUANDEAASTA KASUM/KAHJUM	1412	-	-5693	-445.4	1648

>> Rahavoogude aruanne (euro)

	01.01.2013 31.12.2013	01.01.2012 31.12.2012	01.01.2011 31.12.2011
RAHAVOOD ÄRITEGEVUSEST			
kaudne meetod			
Ärikasum (-kahjum)	1412	-5693	1648
Põhivara kulum ja väärtuse langus	1668	1573	363
Kasum (-kahjum) põhivara müügist	-	-	-
Nõuete ja ettemaksete muutus	-	-	-
Varude muutus	-12129	-1391	659
Kohustuste ja ettemaksete muutus	-2206	1775	-118
Muud rahavood äritegevusest	0	0	0
otsene meetod			
Laekumised kaupade müügist	-	-	-
Muud laekumised äritegevusest	-	-	-
Väljamaksed tarnijatele	-	-	-
Väljamaksed töötajatele	-	-	-
RAHAVOOD ÄRITEGEVUSEST KOKKU	-11255	-3736	2552
RAHAVOOD INVESTEERIMISTEGEVUSEST			
Põhivara soetamine ja müük	0	-385	-4290
Fin.inv. soetamine ja müük	-	-	-
Muud rahavood investeringutelt	-	-	-
RAHAVOOD INVESTEERIMISTEGEVUSEST KOKKU	0	-385	-4290
RAHAVOOD FINANTSEERIMISTEGEVUSEST			
Saadud laenud	-	-	-
Laenude tagasimaksed	-	-	-
Arvelduskrediidi saldo muutus	-	-	-
Kapitalirendi põhiosa tagasimaksed	-	-	-
Makstud intressid	-	-	-
Makstud dividendid	-	-	-
Makstud ettevõtte tulumaks	-	-	-
Muud rahavood finantseerimistegEVusest	-	-	-
RAHAVOOD FINANTSEERIMISTEGEVUSEST KOKKU	0	0	0
RAHAVOOD KOKKU	-11255	-4121	-1738
Raha ja raha ekvivalendid perioodi alguses	11797	15918	17656
Raha ja raha ekvivalentide muutus	-11255	-4121	-1738
Valuutakursside muutuste mõju	-	-	-
Raha ja raha ekvivalendid perioodi lõpus	542	11797	15918

>> Rahandussuhtarvud

Suhtarv	01.01.2013 31.12.2013	01.01.2012 31.12.2012	01.01.2011 31.12.2011
Likviidsus ja maksejõulisus			
Käibekapital (tuh. eurot)	14.9	11.8	16.3
Maksevõime kordaja (*)	146.9	6.1	31.6
Likviidsuskordaja (*)	5.3	5.1	29.9
Maksevalmiduse kordaja(*)	5.3	5.1	29.9
Raha laekumisvälde(päev)	-	-	-
Varade ringlus			
Aktivate käibesagedus(*)	5.4	5.1	2.6
Kapitali struktuur			
Võlakordaja (*)	0.0	0.1	0.0
Rentaablus			
Ärimentaablus (%)	1.6	-5.9	3.2
Käibe puhasrentaablus (%)	1.6	-5.9	3.2
Aktivate rentaablus (%)	8.6	-30.3	8.2
Rahavoog (tuh. eurot)	-11.3	-4.1	-1.7



> Maksekombed

>> Maksuvõlad

Maksuvõlgasid Maksu- ja Tolliametile uuendatakse igakuiselt ning kuvatakse viimase nelja aasta kohta kuu esimese päeva seisuga. Võlgasid alla 640 euro ei näidata. Eraldi tuuakse välja ajatatud või vaidlustatud maksuvõlad.

01.07.2014 seisuga maksuvõlad puuduvad

Kuu (esimese kuupäeva seisuga)	2014 (EUR)		2013 (EUR)		2012 (EUR)		2011 (EUR)	
	Ajatatud	Vaidlustatud	Ajatatud	Vaidlustatud	Ajatatud	Vaidlustatud	Ajatatud	Vaidlustatud
Jaanuar	-		-		-		-	
Veebruar	-		-		-		-	
Märts	-		-		-		-	
Aprill	-		-		-		-	
Mai	-		-		-		-	
Juuni	-		-		-		-	
Juuli	-		-		-		-	
August	-		-		-		-	
September	-		-		-		-	
Oktoober	-		-		-		-	
November	-		-		-		-	
Detsember	-		-		-		-	

>> Maksuvõlgade saldo

Maksuvõlgade saldo näitab võlgnevusi Maksu- ja Tolliametile reaalajas. Maksuvõlg koosneb põhimakse- ja intressinõuetest. Intressivõlg on jooksev arvestuslik intress.

25.07.2014 seisuga maksuvõlg puudub

>> Maksehäireregistri info

Maksehäireks loetakse krediidsaaja poolt rahalise kohustuse täitmata jätmist, mis on tekkinud lepingu rikkumisest ja selle algusest on möödas rohkem kui 45 päeva arvates maksetähtpäevale järgnevast päevast ning mis koos intresside ja viivistega on vähemalt 30 eurot. Info maksehäirete kohta pärineb maksehäireregistri liikmetelt või teistelt lepingulistelt osapooltelt. Esitatav informatsioon sisaldab maksehäire tekkimise ja lõppemise kuupäeva või seisu, summa suurusjärku ja päritolu. Maksehäirete vahemikud jaotuvad järgmiselt: kuni 29.99 eurot, 30.00 - 64.99 eurot, 65.00 - 319.99 eurot, 320.00 - 639.99 eurot, 640.00 - 3 199.99 eurot, 3 200.00 - 12 799.99 eurot, 12 800.00 - 63 999.99 eurot, 64 000.00 ja rohkem eurot. Registris kuvatud maksehäire sisestaja on võlausaldaja või isik, kes tegutseb võlausaldaja volituse või käsundi alusel.

Kehtivad maksehäired

Informatsioon maksehäirete kohta puudub.

Lõpetatud maksehäired

Informatsioon maksehäirete kohta puudub.

> Ametlikud teadaanded

Maksu- ja Tolliameti teated, 22.07.2011

Maksu- ja Tolliameti Lääne maksu- ja tollikeskus (Õhtu põik 5, 80092 Pärnu) tegi: 33. OÜ-le Havemar (registrikood 10740933) 07.07.2011. a intressinõude nr 13-3/5218 intressivõla tasumiseks summas 66,92 eurot kümne päeva jooksul intressinõude kättetoimetamisest arvates; Intressinõude terviktekstiga on võimalik tutvuda tööpäeviti Põhja maksu- ja tollikeskuses (Endla 8, 15177 Tallinn) või lähimas Maksu- ja Tolliameti teeninduskohas. Intressinõue loetakse kättetoimetatuks kümne päeva möödumisel selle avaldamisest väljaandes Ametlikud Teadaanded.

Raportis esitatud info on kogutud avalikest allikaist. AS Krediidiinfo ei saa garanteerida allikate usaldusväärsust ning raporti piisavust või täpsust. AS Krediidiinfo ei vastuta otsese ega kaudse kahju eest, mis on põhjustatud raporti kasutamisest.