

## HAVEMAR OÜ

Reg. kood: 10740933  
Riia 54 71009 Viljandi  
Tel: 4337768 5147480, Faks: 4337768  
havemar2@hot.ee

### > Äriregistri info

Staatuse: **Registrisse kantud**  
Registreeritud Äriregistris (vanus): **23.02.2001 (11 a.)**  
Registreeritud põhikapital: **40 000 EEK**

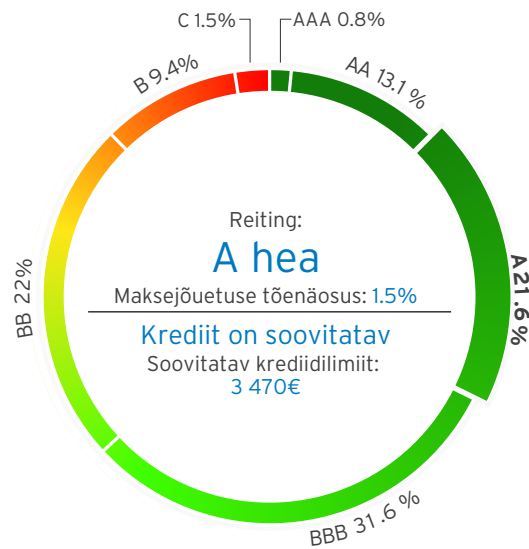
Juhatuse liikmed:  
Ain Taar (37109156033)  
Janika Taar (47603274916)

Aksionärid ja osanikud:  
Ain Taar  
Janika Taar

Esindusõiguse normaalregulatsioon:  
Juhatuse liige esindab osaühingut üksinda, kui registrisse ei ole kantud teisiti.

Põhitegevusala:  
Mootorsõidukite osade ja lisaseadmete jaemüük

### > Krediidihinnang



> Vaata täpsemalt lk 2.

### > Põhinäitajad 2011 põhjal

Käive:	52 061 EUR	↑
sh eksportkäive:		
Puhaskasum/(-kahjum):	1 648 EUR	↑
Töötajate arv:	2	↑
Varad (bilansimaht):	20 771 EUR	↑
Omakapital:	20 238 EUR	↑

### > Maksehäired ja maksuvõlad

Perioodil 12.12.2011-12.12.2012

	01.12	02.12	03.12	04.12	05.12	06.12	07.12	08.12	09.12	10.12	11.12	12.12
Kehtivad maksehäired	EI	EI	EI	EI	EI	EI	EI	EI	EI	EI	EI	EI
Maksuvõlad kuu alguse seisuga	EI	EI	EI	EI	EI	EI	EI	EI	EI	EI	EI	EI

Vaata detailset infot võlgade kohta lk 10

### > Kokkuvõte

Ettevõtet võib soovitusliku krediidilimiidi ulatuses krediteerida. Ettevõtte reiting on hea (A) ja maksejõuetuse tekkimise tõenäosus on madal.

**Majandusolukord:** Müügitulu on viimasel aastal kasvanud. Müügitulu tase on väga madal. Kasumlikkus on aktsepteeritav. Omakapital on piisava suurusega. Põhikapital on viimastel perioodidel püsinud minimaalsel tasemel.

**Finantsolukord:** maksevõime kordaja - hea, likviidsuskordaja - suhteliselt hea, maksevalmiduse kordaja - väga hea, raha laekumine - väga kiire. Võlakordaja - väga heal tasemel, ettevõtte ei sõltu olulisel määral võõrvahenditest. Rentaablusnäitajad: puharentaablus - aktsepteeritav, aktiiva rentaablus - suhteliselt hea.

## > Krediidihinnang

Krediidihinnang on Krediidiinfo AS soovitus krediidiotsuse tegemiseks: kas ja kui palju müüa. Krediidihinnangu komponendid on Krediidilimiit, Reiting ja Maksejõuetuse tõenäosus. Krediidilimiit on soovitatav krediidimüügi piirmäär. Maksejõuetuse tõenäosus näitab, kui suur on risk, et ettevõtte jääb võlgu: alla 5% näitab, et risk on madal, 5-12% näitab, et risk on mõõdukas ning tõenäosus üle 12% näitab, et risk on kõrge. Krediidiinfo Reiting on koondhinne ettevõtte majandus- ja finantsolukorrale ning maksekometele. Reitingut väljendatakse tähe kombinatsioonidena: AAA suurepärase, AA väga hea, A hea, BBB rahuldav, BB kasin, B nõrk, C mitterahuldav, U, O, N ei hinnata. Reitingut illustreerival pildil on võrdluseks toodud Eesti ettevõtete jaotus reitingu kategooriate põhjal (vt lk 1).

Reiting:	A hea
Maksejõuetuse tõenäosus:	1.5%
Krediidihinnang:	Krediit on soovitatav
Soovitatav krediidilimiit:	3 470 €

## > Äriregistri andmed

### >> Äriregistri andmed

Ärinimi:	OÜ HAVEMAR
Registrikood:	10740933
Registreeritud:	23.02.2001, Tartu Maakohtu Registriosakond
Aadress:	Riia mnt.54
Linn/maakond:	Viljandi 71009
Äriühingu liik:	osaühing
Kapital:	40 000 EEK
Põhikiri kinnitati:	06.02.2001
Majandusaasta:	01.01-31.12

### >> Juhatuse liikmed

#### Ain Taar

Isikukood või sünniaeg:	37109156033
Juhatuses alates:	30.03.2007
info maksehäirete kohta puudub	

#### Janika Taar

Isikukood või sünniaeg:	47603274916
Juhatuses alates:	17.06.2008
info maksehäirete kohta puudub	

#### Esindusõiguse normaalregulatsioon

Juhatuse liige esindab osaühingut üksinda, kui registrisse ei ole kantud teisiti.

## >> Aktsionärid/Osanikud

### **Ain Taar**

Isikukood või sünniaeg: 37109156033  
Asukoht Eesti  
osanik (20 000 EEK)  
alates 28.03.2007

### **Janika Taar**

Isikukood või sünniaeg: 47603274916  
Asukoht Eesti  
osanik (20 000 EEK)  
alates 16.06.2008

## >> Muud isikud

### **Vello Aavik**

Isikukood või sünniaeg: 35609136019  
Asukoht Eesti  
asutaja

## >> Ettevõtte endised ärinimed

**OÜ HAVEMAR**

(23.02.2001 - 02.01.2006)

## &gt;&gt; Endised ettevõttega seotud isikud

**Margareta Aavik**

Isikukood või sünniaeg: 45701196014  
juhatusel  
alates 23.02.2001  
kuni 02.01.2006

**Margareta Aavik**

Isikukood või sünniaeg: 45701196014  
juhatusel  
alates 02.01.2006  
kuni 30.03.2007

**Vello Aavik**

Isikukood või sünniaeg: 35609136019  
Asukoht: Eesti  
juhatusel  
alates 30.03.2007  
kuni 17.06.2008

**Vello Aavik**

Isikukood või sünniaeg: 35609136019  
Asukoht: Eesti  
osanimine  
alates 30.04.2002  
kuni 02.01.2006

**Vello Aavik**

Isikukood või sünniaeg: 35609136019  
Asukoht: Eesti  
osanimine  
alates 02.01.2006  
kuni 28.03.2007

**Vello Aavik**

Isikukood või sünniaeg: 35609136019  
Asukoht: Eesti  
osanimine  
alates 28.03.2007  
kuni 16.06.2008

## &gt;&gt; Registreeritud kapital

Osaühing (OÜ) on äriühing, millel on osadeks jaotatud osakapital. Osaühing vastutab oma kohustuste täitmise eest kogu oma varaga. Osanikud ettevõtte kohustuste eest isiklikult ei vastuta. Osaühingu minimaalne osakapital on 2 500 eurot.

Kapital	Valuuta	Alguskuupäev	Lõppkuupäev
40 000	EEK	02.01.2006	
40 000	EEK	23.02.2001	02.01.2006

## > Majandusinfo

### >> Tegevusvaldkond

Ettevõtte tegevusvaldkond on määratud Eesti majanduse tegevusalade klassifikaatori EMTAK 2008 järgi.

43311 **Krohvimine**

### >> Käibemaksukohustus

ettevõtte on käibemaksukohustuslane alates: **24.07.2003**  
käibemaksukohustuslase registreerimise number: **EE100840283**

### >> Töötajate arv

	Töötajate arv	Seisuga
	<b>2</b>	<b>31.12.2011</b>
	1	31.12.2010
	1	31.12.2009

## > Finantsinformatsioon

### >> Finantsaruanded

2011. majandusaasta aruanne esitatud  
2010. majandusaasta aruanne esitatud  
2009. majandusaasta aruanne esitatud

## &gt;&gt; Bilanss (euro)

	31.12.11 (Osakaal,%)	11/10 Trend, %	31.12.10 (Osakaal,%)	10/09 Trend, %	31.12.09 (Osakaal,%)
<b>A K T I V A</b>					
<b>KÄIBEVARA</b>					
Raha ja finantsinvesteeringud	15918 (76.6)	-9.8	17656 (91.8)	-5.6	18712 (91.1)
Nõuded ja ettemaksud, sealhulgas:	-	-	-	-100.0	104 (0.5)
<i>Nõuded ostjate vastu</i>	-	-	-	-	-
<i>Maksud ettemaksud</i>	-	-	-	-	-
<i>Muud nõuded ja ettemaksud</i>	-	-	-	-100.0	104 (0.5)
Varud	926 (4.5)	-41.6	1585 (8.2)	-7.7	1718 (8.4)
Muu käibevara	-	-	-	-	-
<b>KÄIBEVARA KOKKU</b>	<b>16844 (81.1)</b>	<b>-12.5</b>	<b>19241(100.0)</b>	<b>-6.3</b>	<b>20534(100.0)</b>
<b>PÕHIVARA</b>					
Finantsinvesteeringud	-	-	-	-	-
Kinnisvarainvesteeringud	-	-	-	-	-
Materiaalne põhivara, sealhulgas:	3927 (18.9)	-	-	-	0 (0.0)
<i>Kulum(-)</i>	363 (1.7)	-	-	-	-
Muu põhivara	-	-	-	-	-
<b>PÕHIVARA KOKKU</b>	<b>3927 (18.9)</b>	<b>-</b>	<b>0 (0.0)</b>	<b>-</b>	<b>-</b>
<b>AKTIVA (VARAD) KOKKU</b>	<b>20771(100.0)</b>	<b>+8.0</b>	<b>19241(100.0)</b>	<b>-6.3</b>	<b>20534(100.0)</b>
<b>P A S S I V A</b>					
<b>LÜHIAJALISED KOHUSTUSED</b>					
Laenukohustused	-	-	-	-	-
Võlad ja ettemaksud, sealhulgas:	533 (2.6)	-18.0	650 (3.4)	-3.1	671 (3.3)
<i>Võlad tarnijatele</i>	-	-	-	-	-
<i>Võlad töövõtjatele</i>	-	-	-	-	-
<i>Maksuvõlad</i>	-	-	-	-	-
<i>Muud võlad ja ettemaksud</i>	533 (2.6)	-18.0	650 (3.4)	-3.1	671 (3.3)
Muud eraldised	-	-	-	-	-
<b>LÜHIAJALISED KOHUSTUSED KOKKU</b>	<b>533 (2.6)</b>	<b>-18.0</b>	<b>650 (3.4)</b>	<b>-3.1</b>	<b>671 (3.3)</b>
<b>PIKAAJALISED KOHUSTUSED</b>					
Laenukohustused	-	-	-	-	-
Võlad ja ettemaksud	-	-	-	-	-
Muud eraldised	-	-	-	-	-
<b>PIKAAJALISED KOHUSTUSED KOKKU</b>	<b>0 (0.0)</b>	<b>-</b>	<b>0 (0.0)</b>	<b>-</b>	<b>-</b>
<b>KOHUSTUSED KOKKU</b>	<b>533 (2.6)</b>	<b>-18.0</b>	<b>650 (3.4)</b>	<b>-3.1</b>	<b>671 (3.3)</b>
<b>OMAKAPITAL</b>					
Aktisia-/ osakapital	2556 (12.3)	0.0	2556 (13.3)	0.0	2556 (12.4)
Registreerimata aktisia-/ osakapital	-	-	-	-	-
Reservid	256 (1.2)	0.0	256 (1.3)	0.0	256 (1.2)
Muu kapital	-	-	-	-	-
Jaotamata kasum /kahjum	15778 (76.0)	-7.5	17051 (88.6)	+329.8	3967 (19.3)
Aruandeaasta kasum /kahjum	1648 (7.9)	-	-1273 (6.6)	-109.7	13084 (63.7)
<b>OMAKAPITAL KOKKU</b>	<b>20238 (97.4)</b>	<b>+8.9</b>	<b>18591 (96.6)</b>	<b>-6.4</b>	<b>19863 (96.7)</b>
<b>PASSIVA KOKKU</b>	<b>20771(100.0)</b>	<b>+8.0</b>	<b>19241(100.0)</b>	<b>-6.3</b>	<b>20534(100.0)</b>

## &gt;&gt; Kasumiaruanne (euro)

	01.01.2011 -31.12.2011	11/10 Trend, %	01.01.2010 -31.12.2010	10/09 Trend, %	01.01.2009 -31.12.2009
<b>MÜÜGITULU</b>	<b>52061</b>	<b>+8814.6</b>	<b>584</b>	<b>-98.3</b>	<b>34584</b>
skeem 1					
Muud äritulud	-	-	-	-	-
Muud korrigeerimised	-	-	-	-	-
Kaubad, materjal ja teenused	-	-	-	-	-
Mitmesugused tegevuskulud	-	-	-	-	-
Tööjõu kulud	-	-	-	-	-
Kulum	-	-	-	-	-
Muud ärikulud	-	-	-	-	-
skeem 2					
Toodete ja teenuste kulu	31566	+9553.2	327	-97.8	14623
<b>BRUTOKASUM/ -KAHJUM</b>	<b>20495</b>	<b>+7874.7</b>	<b>257</b>	<b>-98.7</b>	<b>19961</b>
Turustuskulud	3269	+1789.6	173	-96.4	4816
Üldhalduskulud	15578	+1048.0	1357	-34.2	2061
Muud äritulud	-	-	-	-	-
Muud ärikulud	-	-	-	-	-
Kasum/kahjum bioloogilistelt varadelt	-	-	-	-	-
skeem 1 + skeem 2					
<b>ÄRIKASUM/ -KAHJUM</b>	<b>1648</b>	<b>-</b>	<b>-1273</b>	<b>-109.7</b>	<b>13084</b>
Finantstulud/-kulud	-	-	-	-	-
<b>KASUM/KAHJUM ENNE MAKSE</b>	<b>1648</b>	<b>-</b>	<b>-1273</b>	<b>-109.7</b>	<b>13084</b>
Tulumaks	-	-	-	-	-
<b>ARUANDEAASTA KASUM/KAHJUM</b>	<b>1648</b>	<b>-</b>	<b>-1273</b>	<b>-109.7</b>	<b>13084</b>

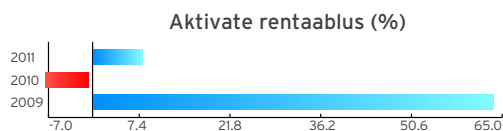
## &gt;&gt; Rahavoogude aruanne (euro)

	01.01.2011 31.12.2011	01.01.2010 31.12.2010	01.01.2009 31.12.2009
<b>RAHAVOOD ÄRITEGEVUSEST</b>			
kaudne meetod			
Ärikasum (-kahjum)	1648	-1273	13084
Põhivara kulum ja väärtuse langus	363	-	-
Kasum (-kahjum) põhivara müügist	-	-	-
Nõuete ja ettemaksete muutus	-	-	577
Varude muutus	659	133	-272
Kohustuste ja ettemaksete muutus	-118	84	-1259
Muud rahavood äritegevusest	0	0	0
otsene meetod			
Laekumised kaupade müügist	-	-	-
Muud laekumised äritegevusest	-	-	-
Väljamaksed tarnijatele	-	-	-
Väljamaksed töötajatele	-	-	-
<b>RAHAVOOD ÄRITEGEVUSEST KOKKU</b>	<b>2552</b>	<b>-1056</b>	<b>12130</b>
<b>RAHAVOOD INVESTEERIMISTEGEVUSEST</b>			
Põhivara soetamine ja müük	-4290	-	-
Fin.inv. soetamine ja müük	-	-	-
Muud rahavood investeringutelt	-	-	-
<b>RAHAVOOD INVESTEERIMISTEGEVUSEST KOKKU</b>	<b>-4290</b>	<b>0</b>	<b>-</b>
<b>RAHAVOOD FINANTSEERIMISTEGEVUSEST</b>			
Saadud laenud	-	-	-
Laenude tagasimaksed	-	-	-
Arvelduskrediidi saldo muutus	-	-	-
Kapitalirendi põhiosa tagasimaksed	-	-	-
Makstud intressid	-	-	-
Makstud dividendid	-	-	-
Makstud ettevõtte tulumaks	-	-	-
Muud rahavood finantseerimistegevusest	-	-	-
<b>RAHAVOOD FINANTSEERIMISTEGEVUSEST KOKKU</b>	<b>0</b>	<b>0</b>	<b>-</b>
<b>RAHAVOOD KOKKU</b>	<b>-1738</b>	<b>-1056</b>	<b>12130</b>
Raha ja raha ekvivalendid perioodi alguses	17656	18712	6581
Raha ja raha ekvivalentide muutus	-1738	-1056	12130
Valuutakursside muutuste mõju	-	-	-
Raha ja raha ekvivalendid perioodi lõpus	15918	17656	18712



>> Rahandussuhtarvud

Suhtarv	01.01.2011 31.12.2011	01.01.2010 31.12.2010	01.01.2009 31.12.2009
<b>Likviidsus ja maksejõulisus</b>			
Käibekapital (tuh. eurot)	16.3	18.6	19.9
Maksevõime kordaja (*)	31.6	29.6	30.6
Likviidsuskordaja (*)	29.9	27.2	28.1
Maksevalmiduse kordaja(*)	29.9	27.2	27.9
Raha laekumisvälde(päev)	-	-	-
<b>Varade ringlus</b>			
Aktivate käibesagedus(*)	2.5	-	1.7
<b>Kapitali struktuur</b>			
Võlakordaja (*)	-	-	-
<b>Rentaablus</b>			
Ärimentaablus (%)	3.2	-217.9	37.8
Käibe puhasrentaablus (%)	3.2	-217.9	37.8
Aktivate rentaablus (%)	7.9	-6.6	63.7
Rahavoog (tuh. eurot)	-1.7	17.7	12.1



## > Maksekombed

### >> Maksuvõlad

Maksuvõlgasid Maksu- ja Tolliametile uuendatakse igakuiselt ning kuvatakse viimase nelja aasta kohta kuu esimese päeva seisuga. Võlgasid alla 640 euro ei näidata. Eraldi tuuakse välja ajatatud või vaidlustatud maksuvõlad.

01.12.2012 seisuga maksuvõlad puuduvad

Kuu (esimese kuupäeva seisuga)	2012 (EUR)		2011 (EUR)		2010 (EUR)		2009 (EUR)	
	Ajatatud	Vaidlustatud	Ajatatud	Vaidlustatud	Ajatatud	Vaidlustatud	Ajatatud	Vaidlustatud
Jaanuar	-		-		-		-	
Veebruar	-		-		-		-	
Märts	-		-		-		-	
Aprill	-		-		-		-	
Mai	-		-		-		-	
Juuni	-		716		-		-	
Juuli	-		-		-		-	
August	-		-		-		-	
September	-		-		-		-	
Oktoober	-		-		-		-	
November	-		-		-		-	
Detsember	-		-		-		-	

### >> Maksuvõlgade saldo

Maksuvõlgade saldo näitab võlgnevusi Maksu- ja Tolliametile reaalajas. Maksuvõlg koosneb põhimakse- ja intressinõuetest. Intressivõlg on jooksev arvestuslik intress.

12.12.2012 seisuga maksuvõlg puudub

## >> Maksehäireregistri info

Maksehäireks loetakse krediidsaaja poolt rahalise kohustuse täitmata jätmist, mis on tekkinud lepingu rikkumisest ja selle algusest on möödas rohkem kui 45 päeva arvates maksetähtpäevale järgnevast päevast ning mis koos intresside ja viivistega on vähemalt 30 eurot. Info maksehäirete kohta pärineb Maksehäireregistri liikmetelt või teistelt lepingulistelt osapooltelt. Esitatav informatsioon sisaldab maksehäire tekkimise ja lõppemise kuupäeva või seisu, summa suurusjärku ja päritolu. Maksehäirete vahemikud jaotuvad järgmiselt: 30.00 -64.99 eurot, 65.00 - 319.99 eurot, 320.00 - 639.99 eurot, 640.00 - 3 199.99 eurot, 3 200.00 - 12 799.99 eurot, 12 800.00 - 63 999.99 eurot, 64 000.00 ja rohkem eurot.

### Registri liikmed

Informatsioon maksehäirete kohta puudub.

### Muud krediteerijad

Informatsioon maksehäirete kohta puudub.

## > Ametlikud teadaanded

### **Maksu- ja Tolliameti teated, 22.07.2011**

Maksu- ja Tolliameti Lääne maksu- ja tollikeskus (Õhtu põik 5, 80092 Pärnu) tegi: 33. OÜ-le Havemar (registrikood 10740933) 07.07.2011. a intressinõude nr 13-3/5218 intressivõla tasumiseks summas 66,92 eurot kümne päeva jooksul intressinõude kättetoimetamisest arvates; Intressinõude terviktekstiga on võimalik tutvuda tööpäeviti Põhja maksu- ja tollikeskuses (Endla 8, 15177 Tallinn) või lähimas Maksu- ja Tolliameti teeninduskohas. Intressinõue loetakse kättetoimetatuks kümne päeva möödumisel selle avaldamisest väljaandes Ametlikud Teadaanded.

*Raportis esitatud info on kogutud avalikest allikaist. AS Krediidiinfo ei saa garanteerida allikate usaldusväärsust ning raporti piisavust või täpsust. AS Krediidiinfo ei vastuta otsese ega kaudse kahju eest, mis on põhjustatud raporti kasutamisest.*